



Aide à la détermination des maladies apiaires
Observations spécifiques au couvain

		Voir photo	Varroose	Nosémose	Mala- die noire	Loque Américaine	Loque Européenne	Couvain sacciforme	Couvain plâtré
Abeille « naissante » morte, tête sortie de l’alvéole, langue tirée			suspect						
Couvain	Tubulaire (dit aussi couvain chauve)	16	Invasion par la fausse teigne						
Larves	« droites » (en position redressée) dans une alvéole désoperculée	17						suspect	suspect
	« droites » dans une alvéole désoperculée, partie céphalée desséchée	18						typique	
	ou nymphes cannibalisées		suspect						
	mortes de couleur brun-jaune, avec grumeau jaune sale à l’extrémité de l’intestin	19					typique		
	gonflées, en forme de sac lorsqu’on les retire de l’alvéole	20,23						typique	
Test de l’allumette	larves mortes, absence du caractère filant		suspect			suspect	suspect	suspect	
	larves mortes de consistance filante	21				typique			
Opér- cules	affaissés ou aplatis, de couleur foncée	25	suspect			suspect	suspect	suspect	suspect
	troués et/ou déchirés	26	suspect			suspect	suspect	suspect	

ATTENTION : Ne pas oublier que la plupart des maladies que l’on peut voir, peuvent être dues à un ou plusieurs facteurs externes de contamination (intoxication)

Photo 16 : fausse teigne

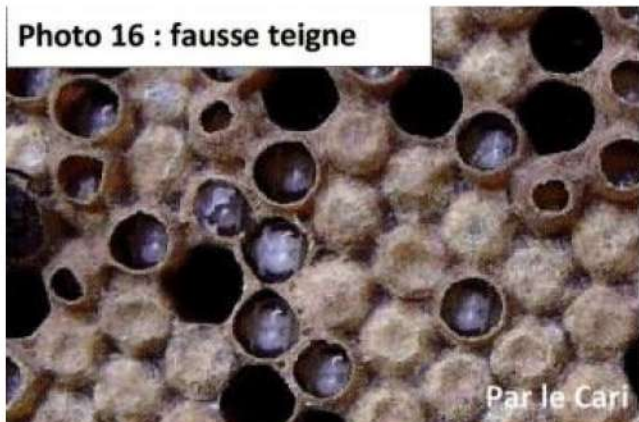


Photo 17



Photo 18 : couvain sacciforme



Photo 19 : loque européenne



Photo 20 : couvain sacciforme



Photo 21 : loque américaine



Photo 23 : couvain sacciforme



Photo 25



Photo 26

